

Part PJ096: D45RE15 - 20 GPM Injection Seal Kit

This kit contains:

(1) J009	Plunger seal
(1) J024	Injection sleeve o-ring
(1) J051	Check valve seal
(1) PJ121	Injection stem assembly
(1) M072	Check valve spring
(1) P170	Check valve cone
(1) P245	Check valve barb
(2) J534EP	Black adapter seal



Vea el reverso para instrucciones en Español.

2090 Sunnydale Blvd.
Clearwater, FL 33765
800-523-8499 • 727-443-5404
www.dosatronusa.com

Kit Contents:

P245: Check valve barb



J5434EP: Black adapter seal (x2)



PJ121: Injection stem assembly



J024: Injection sleeve o-ring



M072 and P170: Check valve spring and cone



J051: Check valve seal



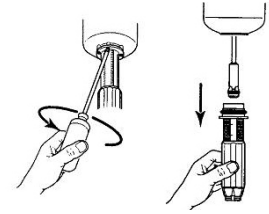
J009: Plunger seal



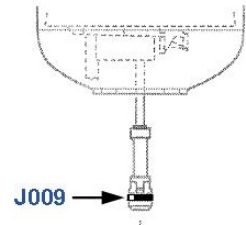
Instructions

(Parts included in kit noted in blue)

1. Remove 4 screws at base of unit and pull dosing stem down to remove.

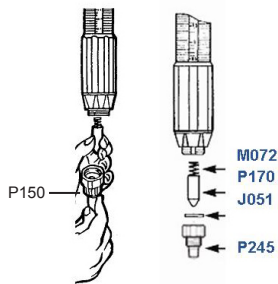


2. Replace old plunger seal (J009) with new one from kit.

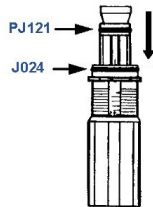


! To remove seal easily without tools, squeeze it on either side to raise the seal, then slide it over the groove. Using tools could damage the plunger.

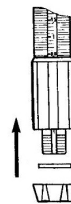
3. Unscrew the suction hose nut (P150) and check valve barb (P245) to remove check valve cone (P170), check valve spring (M072) and check valve seal (J051).



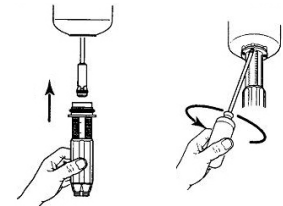
6. Insert new white stem into black sleeve, making sure black key in sleeve is aligned with long groove in stem.



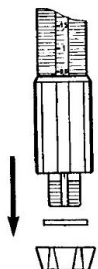
7. Replace outer black sleeve and black ring; screw on lower nut.



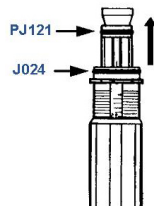
9. Replace injection stem into lower housing and attach 4 screws to base of lower housing.



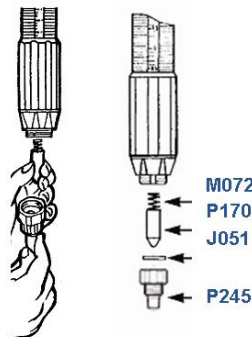
4. Unscrew lower nut and remove black ring.



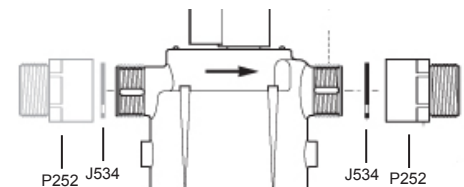
5. Unscrew outer black sleeve, push white stem up to remove injection stem assembly (PJ121); replace injection sleeve o-ring (J024).



8. Replace check valve cone (P170), check valve seal (J051), and check valve barb (P245).



10. Unscrew inlet/outlet adapters (P252). Remove old black adapter seals (J534EP) and replace with new ones from kit. Screw inlet/outlet adapters (P252) back on.



! Don't forget to reset your injection rate to the proper ratio.

Contenido del Kit:

P245: Lengüeta de la válvula cheque



J5434EP: Sellos de los adaptadores (x2)



PJ121: Montaje de inyección



J024: O-ring de la manga de inyección



M072 and P170: Resorte y cono de la válvula cheque



J051: Sello de la válvula cheque



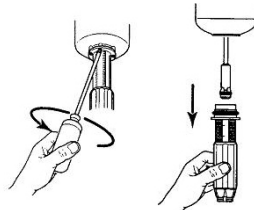
J009: Plunger seal



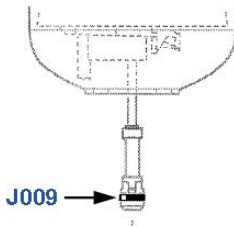
Instrucciones

(Partes en color azul están incluidas en el kit)

1. Remueva los 4 tornillos en la base de la unidad y jale la barra dosificadora hacia abajo hasta removerla.

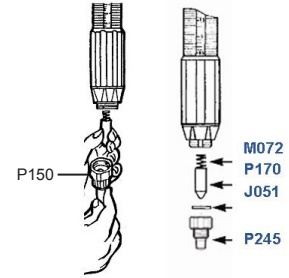


2. Reemplace el sello del embolo (J009) con el sello nuevo incluido en el kit.

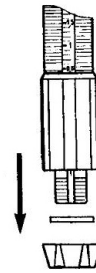


! Para remover fácilmente el o-ring sin uso de herramientas, solo oprímalo en ambos lados y este levantará una parte para ser extraído.

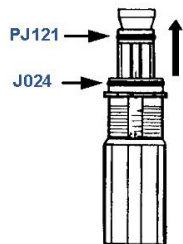
3. Desatornille la tuerca de la manguera de succión (P150) y la lengüeta de la válvula cheque (P245) para remover el cono de la válvula cheque (P170), el resorte de la válvula cheque (M072) y el sello de la válvula cheque (J051).



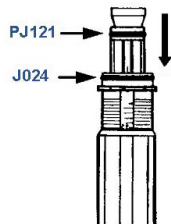
4. Desatornille la tuerca en la parte inferior y remueva el anillo negro.



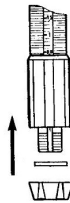
5. Desatornille la manga externa de color negro, empuje la barra blanca hacia arriba para remover todo el montaje de inyección (PJ121); reemplace el o-ring de la manga de inyección (J024).



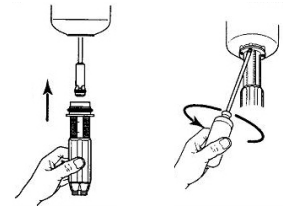
6. Inserte la nueva barra dentro de la manga, asegurándose la marca/llave en la manga negra esté alineada con la ranura de la barra blanca.



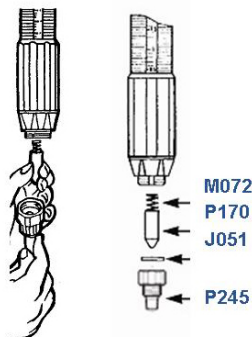
7. Coloque la manga negra y el anillo negro de nuevo; atornille la tuerca en la parte inferior.



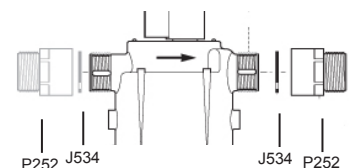
9. Inserte de nuevo el montaje de inyección en la parte inferior del cuerpo de la unidad y vuelva a colocar los 4 tornillos en la base.



8. Reemplace el cono de la válvula cheque (P170), el sello de la válvula cheque (J051), y la lengüeta de la válvula cheque (P245).



10. Desatornille los adaptadores entrada y salida (P252). Remueva los sellos usados de los adaptadores (J534EP) y replácelos con los sellos nuevos incluidos en el kit. Atornille los adaptadores entrada y salida (P252) en su lugar.



! No se olvide de reajustar sus índices de inyección a la proporción adecuada.