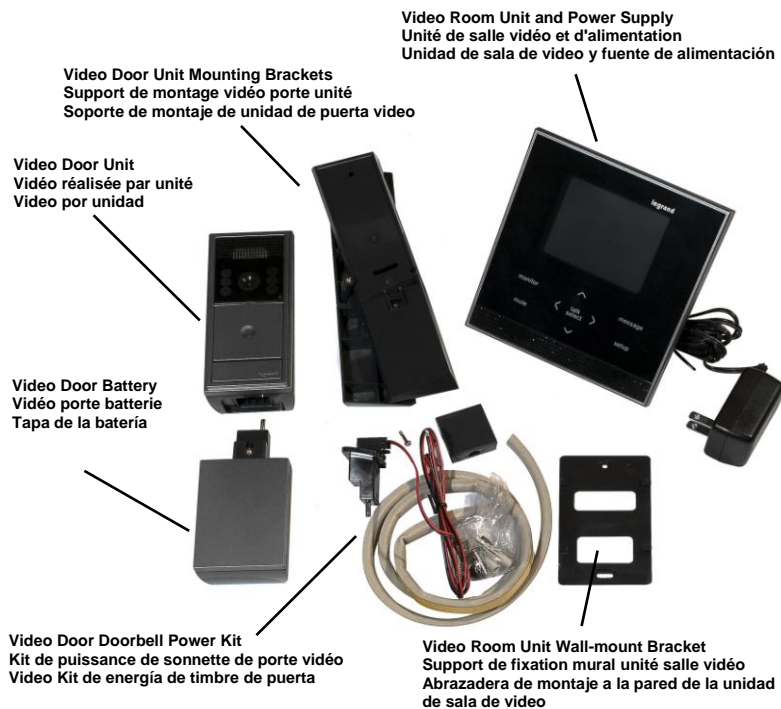


Catalog Number(s) • Numéro(s) de Catalogue • Les Numéros de Catalogue: **A16100M1**

Country of Origin: Made in China • Pays d'origine: Fabriqué en Chine • País de origen: Hecho en China



### **A** Installation Using Doorbell Power Installation à l'aide de la puissance de la sonnette Instalación con alimentación de timbre

#### **A1** Removing Old Doorbell Enlever la vieille sonnette Eliminación de timbre viejo



#### **A2** Wiring Video Door Power Câblage électrique de porte vidéo Cableado Video puerta energía



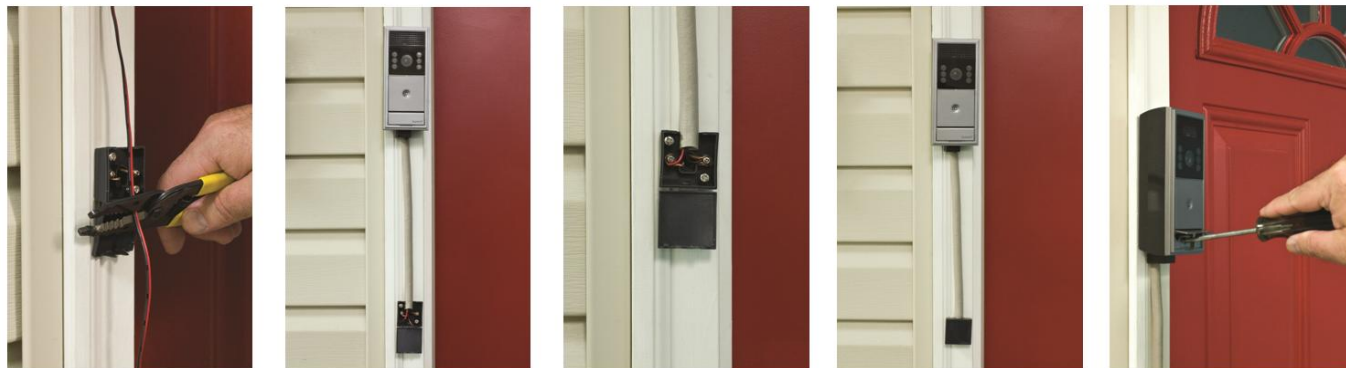
#### **A3** Completing the Installation Terminer l'Installation Completar la instalación

Install Bracket with top screw 61" from ground  
Installez le support avec la vis supérieure 61"  
"de terre  
Instale el soporte con el tornillo superior 61"  
"de la tierra

Use Angled or Flat  
Video Door Unit Brackets

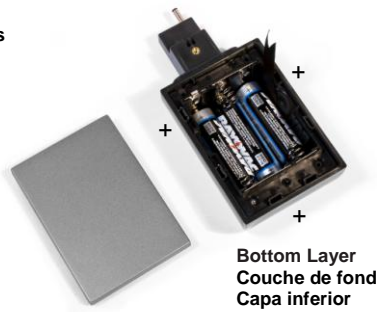
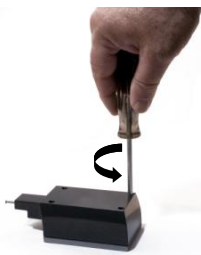
Utiliser des supports unité  
porte incliné ou plat vidéo

Usar soportes de la unidad  
de puerta inclinada o  
plana Video

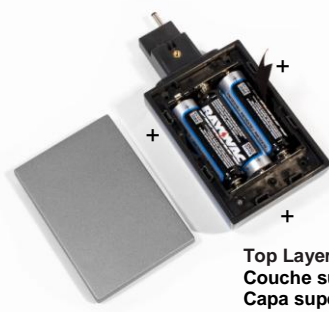


# B Installation Using Battery Power Installation à l'aide de la puissance de la batterie Instalación utilizando la energía de la batería

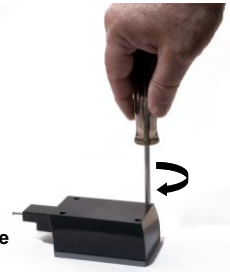
## B1 Installing Batteries Installation des piles Instalación de las pilas



AA x 3



AA x 3



## B2 Door Molding Mounting Porte fixation de moulage Montaje de moldura de la puerta



## B3 Door Mounting Montage de la porte Montaje de puerta



## C3 Initial Display Screen Écran d'affichage initiale Pantalla inicial

For usage information, access the User Guide on our website.

Pour des informations sur l'utilisation, accéder au Guide de l'utilisateur sur notre site Web.

Para información, acceda a la guía del usuario en nuestro sitio Web.

[www.legrand.us](http://www.legrand.us)



## C Powering the Video Door Display Mise sous tension de l'affichage de porte vidéo Alimentación de la pantalla de la puerta de Video

### C1 Counter-top Usage Utilisation de comptoir Uso de la encimera



### C2 Wall-mount Usage Utilisation de montage mural Uso de la pared



Install Bracket with 2 appropriate screws  
Installez le support avec 2 vis  
Instale el soporte con 2 tornillos adecuados

**legrand®**

Doc. #IS-1507128 02/13 Rev A

© Copyright 2012 Legrand All Rights Reserved.  
© Copyright 2012 Tous droits réservés Legrand.  
© Copyright 2012 Legrand Todos los derechos reservados.

860.233.6251  
1.877.BY.LEGRAND  
[www.legrand.us](http://www.legrand.us)  
[www.legrand.ca](http://www.legrand.ca)