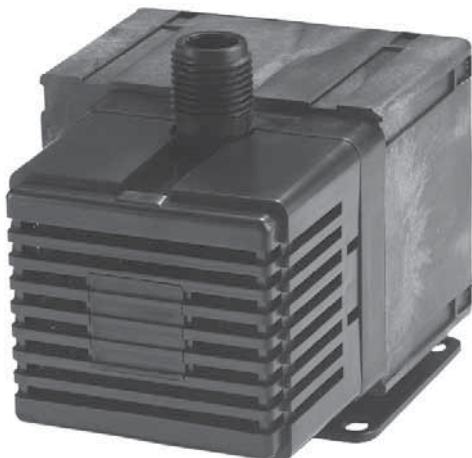


Bomba para Acuarios

PESQ-300



Características:

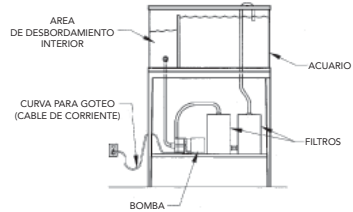
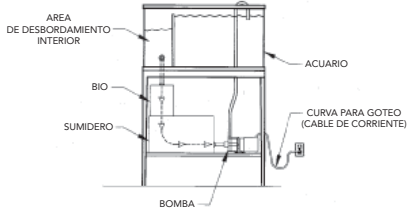
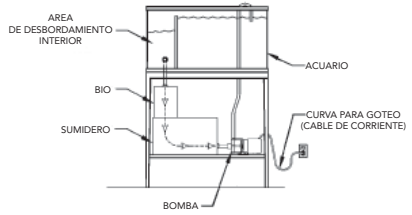
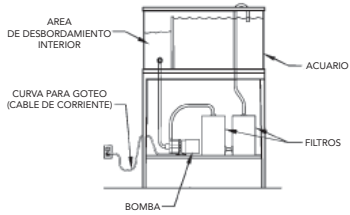
- Agua Fresca o Salada

Construcción:

- "Rotor Húmedo"
- Eficiente Eléctricamente
- 300 GPH @ 1 ft.
- Sumergible o en Línea



Instalaciones Típicas



Especificaciones

Modelo	No. de Pedido	Tamaño de Entrada	Tamaño de Descarga	Motor					PSI Maximo	Carga a Válvula Cerrada (Pies)	Galones por Hora @ Carga					Dimensiones (Pulg)			Peso en Lbs.
				Voltios	Hertzios	HP	Vatios	Amperios			1'	3'	5'	10'	20'	Alto	Largo	Ancho	
PESQ-300 (Uso Dual)	519310	1/2" FNPT	1/2" MNPT	115	60	—	35	.60	4.4	10.2	325	275	225	—	—	4.27	5.61	3.87	4.0

Curva de Rendimiento

